

PREIS FÜR QUALITÄT IM WOHNUNGSBAU 2019



Landesverband Bayern

Bayerische
Architektenkammer



Auszeichnung

Wohnen für Senioren in Holz mit Gemeinschaftshaus, Schechen

Neubau von 16 barrierefreien Wohneinheiten und Gemeinschaftshaus. In seiner Grundform orientiert sich das Wohngebäude an den landwirtschaftlichen Gebäuden der Umgebung. Mit dem Gemeinschaftshaus fasst das klar umrissene Ensemble einen zentralen ebenerdigen Innenhof der Begegnung für den ganzen Ort Schechen. Von hier führt der Fußweg zum Ortskern. Pultdächer öffnen sich zur Umgebung. Die Gebäude in Holzrahmenbauweise haben durch die Materialwahl eine einheitliche, ruhige, natürliche Anmutung.

Bauherr:

Gemeinde Schechen

Architektur:

Deppisch Architekten GmbH,
Michael Deppisch, Freising,
www.deppischarchitekten.de

Landschaftsarchitektur:

Büro Freiraum, Johann Berger, Freising,
www.buero-freiraum.de

Fertigstellung:

Dezember 2018

Nutzfläche:

863 m²

Holzbaubetrieb:

Obermeier Holzbau GmbH,
Bad Endorf

Tragwerksplanung:

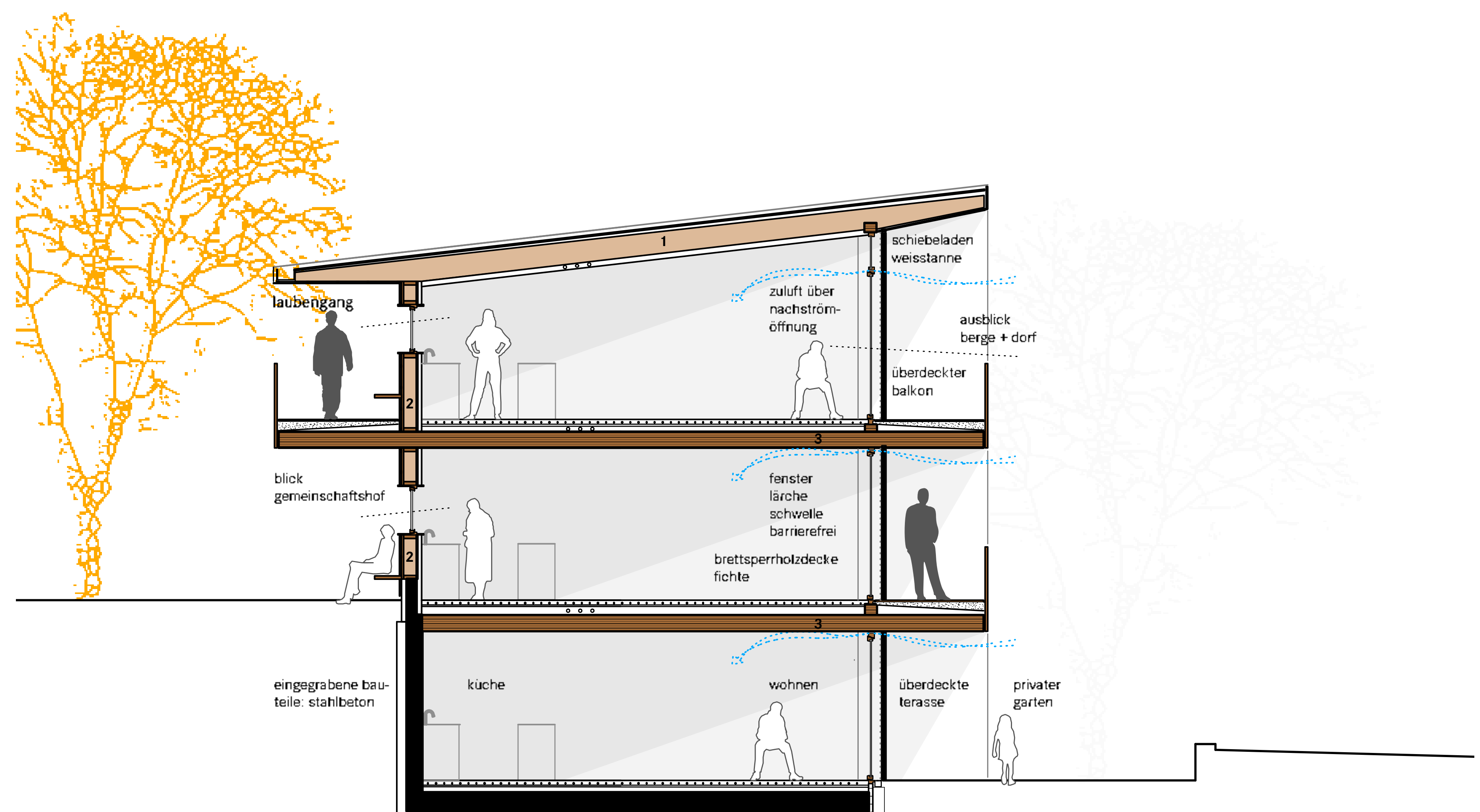
Planungsgesellschaft Dittrich,
München



Außenansicht | © Marius Ballasus



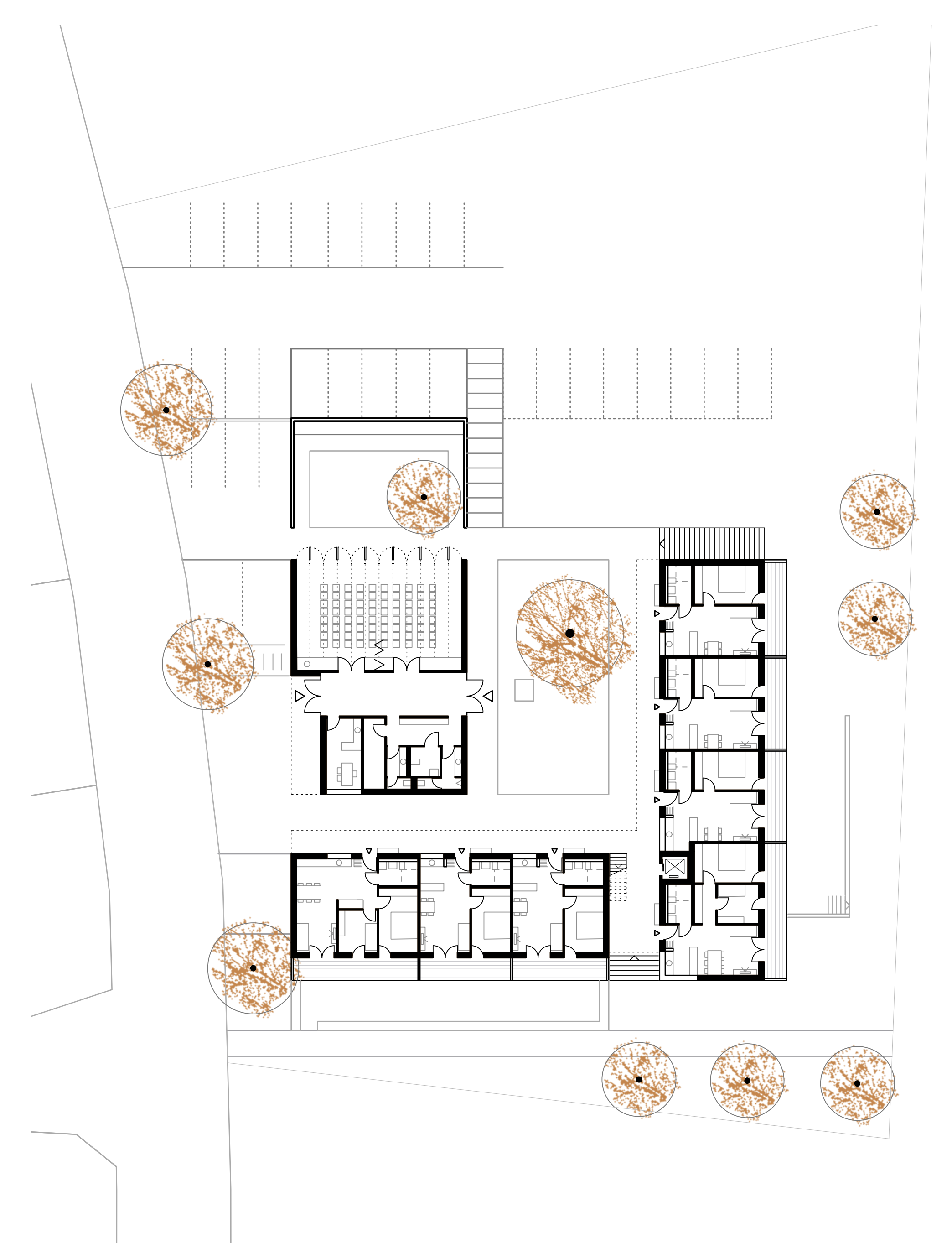
Auf dem Balkon | © Marius Ballasus



Fassadenschnitt | © Deppisch Architekten



Außenansicht | © Marius Ballasus



Grundriss Erdgeschoss | © Deppisch Architekten